

これからも、 豊かな生活の担い手として 潤いをみなさんのもとへ。

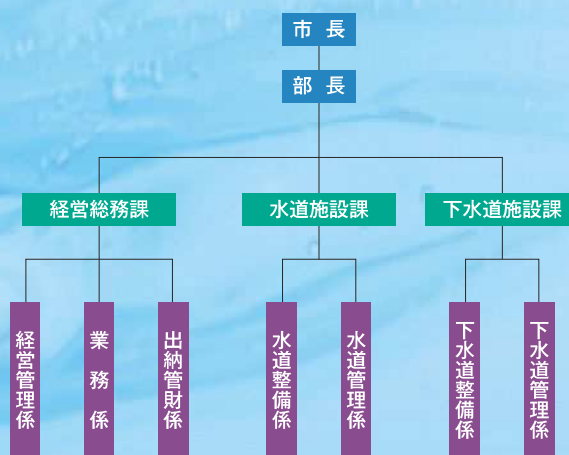


●とめすいどうの沿革

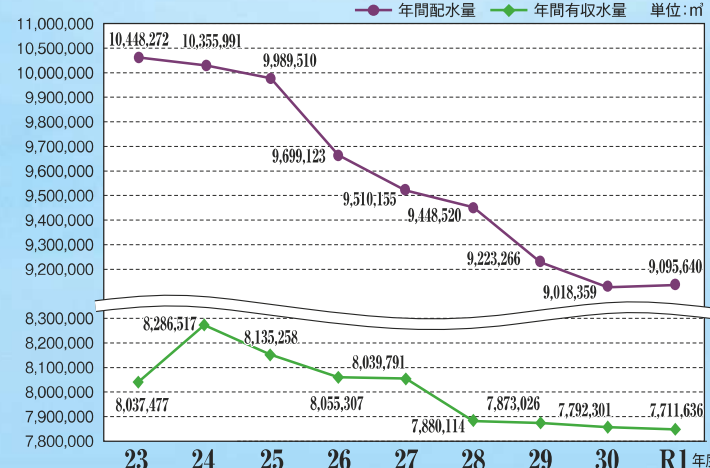
- 昭和24年 ● 迫町、登米町が「登米水道企業団」創設
- 昭和52年 ● 水道用水の供給開始
(登米地方広域水道企業団)
- 昭和54年 ● 水道用水供給事業の廃止と水道事業の経営
厚生大臣認可登米地方広域水道事業が
スタート
● 米谷、岩の沢、米川簡易水道を統合して
東和町上水道設立
- 平成 3年 ● 芦倉、小谷地、渋川簡易水道を統合して
石越町上水道設立
- 平成 7年 ● 津山町石貝、横山、寺倉簡易水道を統合して
横山簡易水道認可変更知事許可
- 平成10年 ● 津山町大萱沢浄水場竣工
- 平成15年 ● 東和町楼台浄水場竣工
- 平成16年 ● 石越浄水場竣工
- 平成17年 ● 登米市誕生に伴い登米市水道事業を創設
- 平成18年 ● 水道事業所事務所を登米庁舎に移転
- 平成19年 ● 登米市水道事業が
横山簡易水道事業を統合
「1市1水道」体制をスタート
- 平成20年 ● 保呂羽浄水場系配水濁度上昇に伴う
事故発生
● 米川及び米谷浄水場の浄水方法の
変更認可
● 保呂羽浄水場の運転管理を業者委託
- 平成21年 ● 地域水道ビジョン策定
- 平成22年 ● 料金徴収等管理業務を委託
(水道お客様センター開設)
● 東日本大震災発生
- 平成23年 ● 浄水施設等管理運転業務を委託
- 平成26年 ● 地域水道ビジョン改訂
- 平成27年 ● 保呂羽、石越浄水場の浄水方法及び
合ノ木、大綱木浄水場の取水地点の変更認可
- 平成28年 ● 新田配水池竣工
- 平成29年 ● 水道事業経営戦略策定
- 平成30年 ● 下り松ポンプ場竣工
- 令和 2年 ● 建設部下水道課との組織統合により
上下水道部設立

●とめすいどうのデータ

■登米市上下水道部 組織機構図(令和2年4月1日現在)



■年間配水量と年間有収水量



〈住民サービスの充実を目指して〉 各種業務を民間業者に委託しています。

上下水道部では、民間会社が持つノウハウやネットワークを活用し、お客様サービスのより一層の向上や事務の効率化を図り、健全な経営を推進するため、メーターの検針や料金徴収をはじめ、浄水場の運転監視業務、給水装置工事に関する業務を民間業者に委託しています。

■料金徴収・給水装置管理等業務

【主な業務】

- 水道メーターの管理や取付け取外し業務
- 検針及び水道料金計算業務
- 料金収納及び未収金管理業務
- 帳票やデータ入力等の電算処理業務
- 給水装置工事申請の受付業務
- 給水装置の窓口対応業務
- 給水装置工事の検査業務
- 給水装置に伴う苦情・相談・現場対応業務

【委託事業者】

フジ地中情報株式会社・
登米市管工事業協同組合・
テクノ・マインド株式会社共同企業体
(料金徴収業務)
水道お客様センター
☎0120-023-151
(給水装置管理等業務)
水道お客様センターとよま(上下水道部内)
☎0120-53-1167
(固定電話からのみとなります)
TEL.0220-53-1151



■浄水施設等管理運転業務

【主な業務】

- 運転や薬品注入等の運転管理業務
- 機械設備・電気設備等の保守点検業務
- 浄水施設等の環境整備業務
- 水質検査及び管理等の水質管理業務

【委託事業者】

明電舎・アイ・ケー・エス共同企業体
保呂羽浄水場内/TEL.0220-52-5881



■配水施設等維持管理業務

【主な業務】

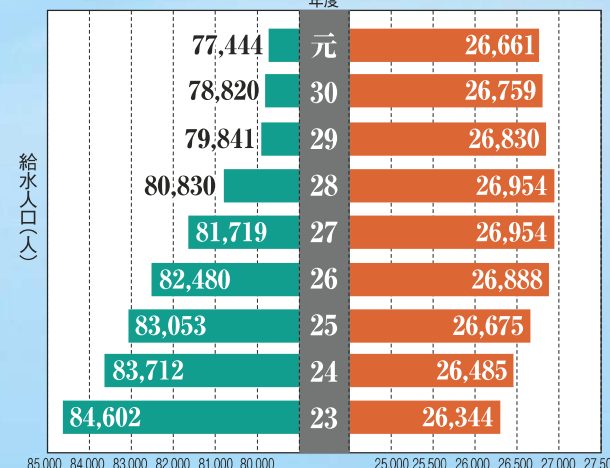
- 配水管路等の維持管理業務
- 緊急工事の施工業務
- 漏水調査業務
- 給水車の維持管理業務
- 図面等の整理業務
- 道路占用等補助業務

【委託事業者】

登米市管工事業協同組合・
フジ地中情報株式会社共同企業体
管工事業協同組合/TEL.0220-52-3911



■給水人口と給水世帯数



■一日の平均給水量

