

施工位置図

工事名： 中田町長谷地区舗装復旧工事

工事場所： 登米市中田町浅水小島 地内



施工箇所 →

※ 一 通行止め 路線

【通行止め】施工詳細図

工事名： 中田町長谷地区舗装復旧工事

工事場所： 登米市中田町浅水小島 地内



【通行止め】施工詳細図(①)

工事名： 中田町長谷地区舗装復旧工事

工事場所： 登米市中田町浅水小島 地内



【通行止め】施工詳細図(②)

工事名： 中田町長谷地区舗装復旧工事

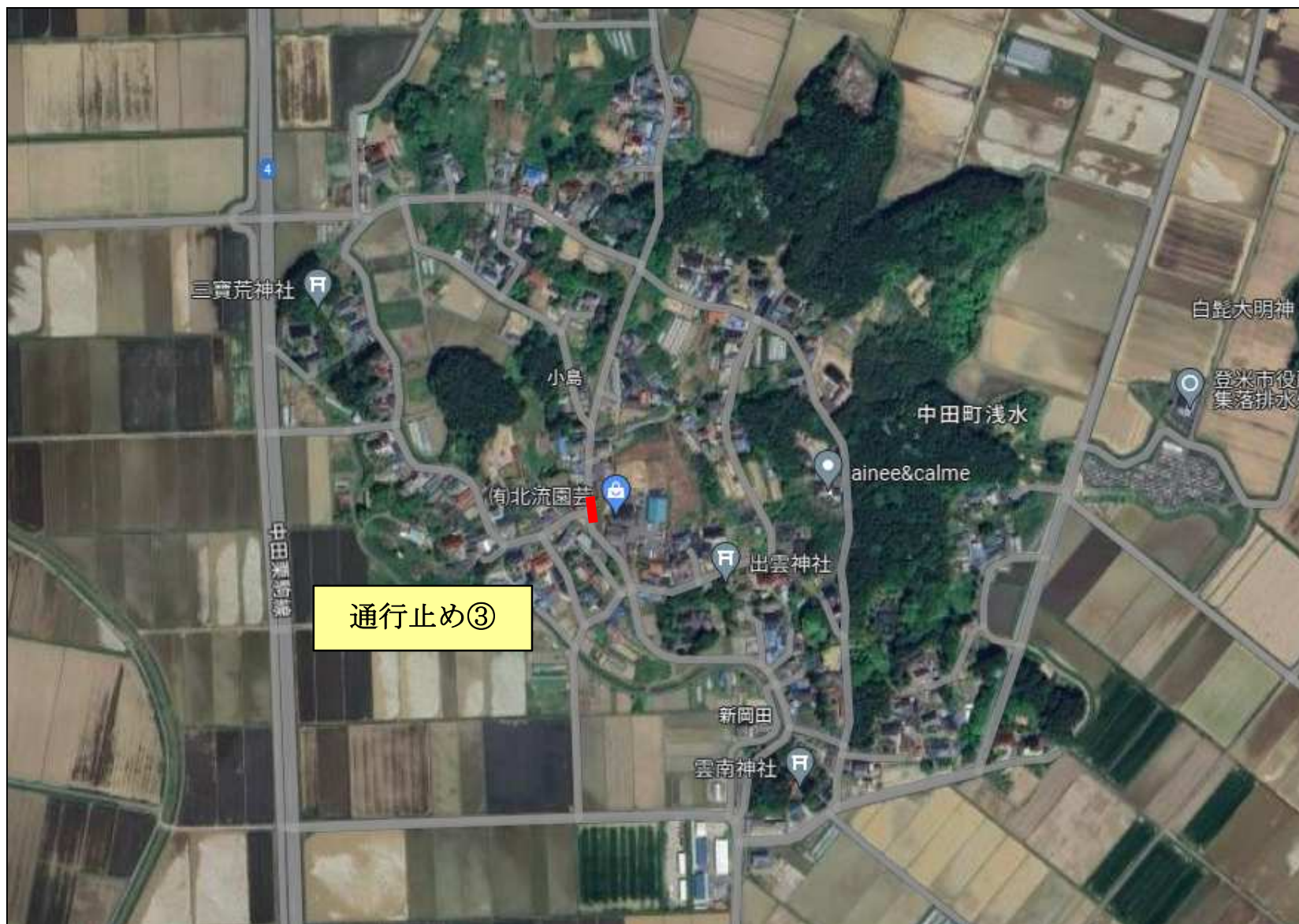
工事場所： 登米市中田町浅水小島 地内



【通行止め】施工詳細図(③)

工事名： 中田町長谷地区舗装復旧工事

工事場所： 登米市中田町浅水小島 地内



【通行止め】施工規制図(①)

工事名： 中田町長谷地区舗装復旧工事

工事場所： 登米市中田町浅水小島 地内



【通行止め】施工規制図(②)

工事名： 中田町長谷地区舗装復旧工事

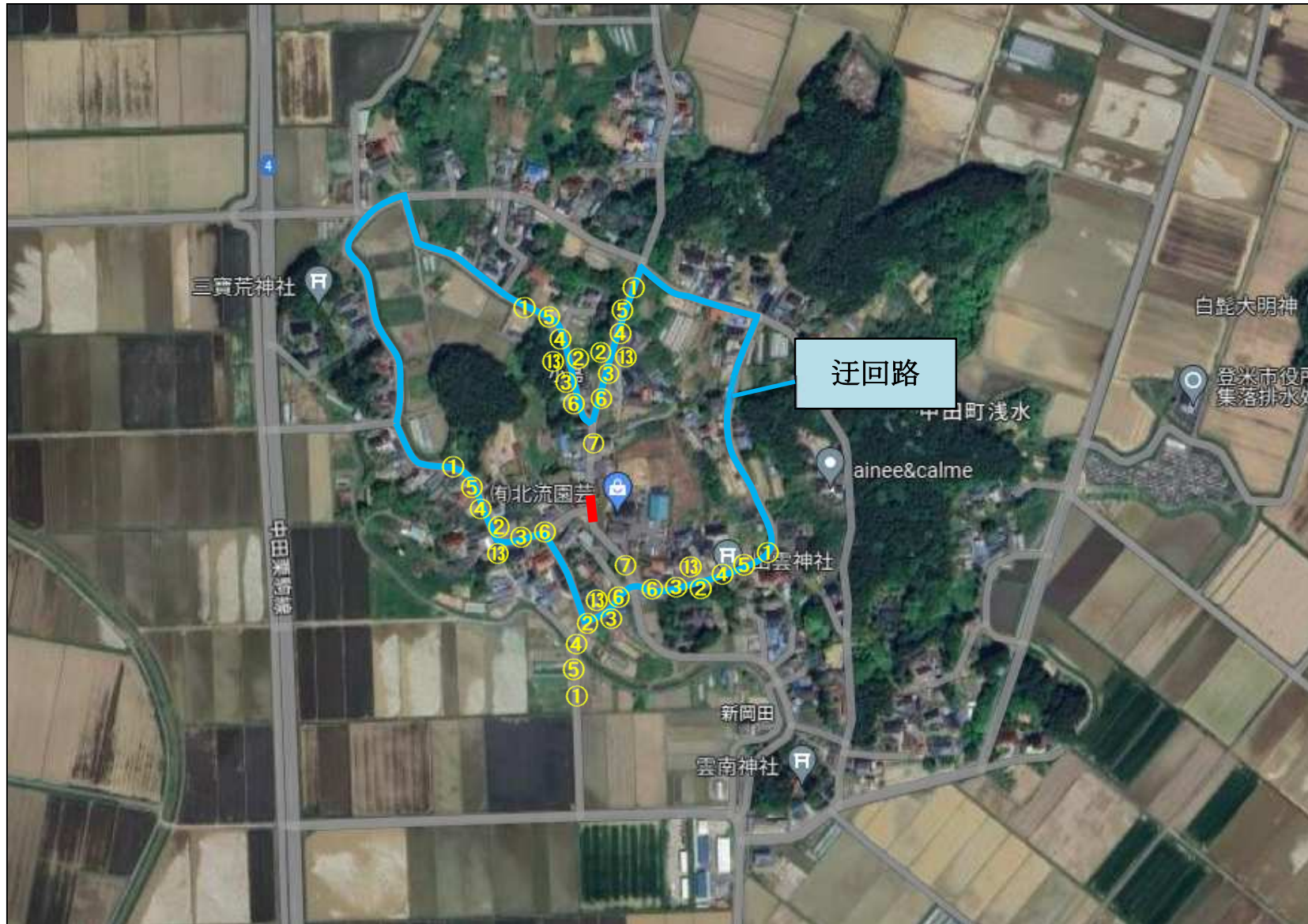
工事場所： 登米市中田町浅水小島 地内



【通行止め】施工規制図(③)

工事名： 中田町長谷地区舗装復旧工事

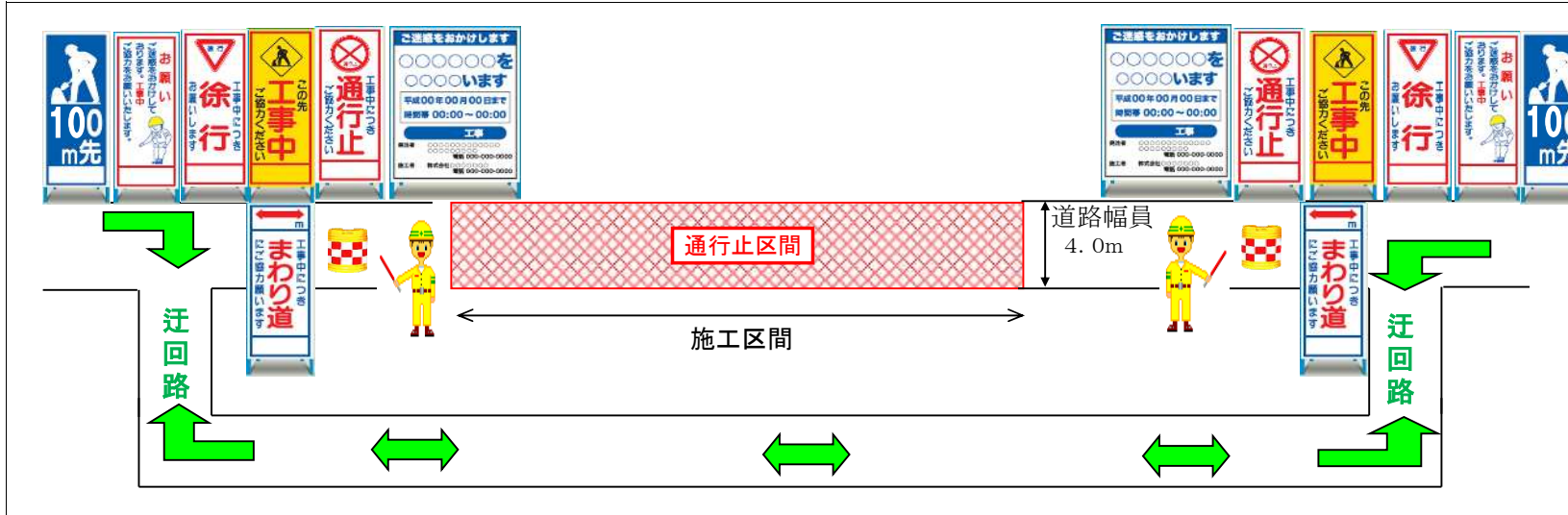
工事場所： 登米市中田町浅水小島 地内



保安施設設置計画図書

【車両通行止め】

平面図



備考

1. 工事区間には、第三者によく分かる様に工事予告看板を設置します。
2. 交通規制の方法は、車輛通行止めとします。
3. 夜間には危険な場所をバリケード等で囲い赤燈を付けて第三者に明確にする様に努めます。

施設	記号
工事箇所予告看板(100m・200m・300m)	①
道路工事中看板	②
通行止看板	③
徐行看板	④
お願い看板	⑤
起終点看板	⑥
交通誘導員	⑦
迂回路板	⑬
まわり道	⑬
バリケード(防護柵)	△
セフティーコーン	△

①道路工事箇所 ②工事中看板 ③通行止看板 ④徐行看板
予告表示板



⑤お願い看板 ⑥起終点看板 ⑦交通誘導員 ⑬迂回路板



工事名	#REF!		
工事場所	#REF!		
期間	#REF! #REF!		
現場代理人 主任技術者	新城 栄浩	連絡先	0220 - 23- 8338